



Caserne de pompiers
Wellendingen, Allemagne

Allplan dans la pratique

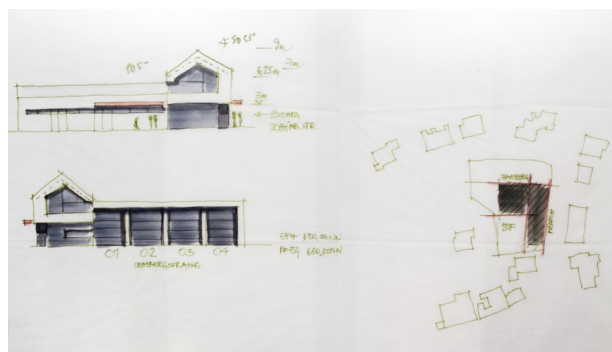
ARCHITECTURE EN ACTION

La nouvelle caserne de pompiers de Wellendingen se caractérise par sa fonctionnalité et son design.

Le nouveau bâtiment a été réalisé dans le cadre du réaménagement d'un centre-ville. Devenu trop petit, le local à outils des pompiers a été démoli, tandis qu'une nouvelle construction a été réalisée en périphérie du centre-ville, le long d'une voie pénétrante. Un défi pour md2. Architekten : concevoir un bâtiment qui serve à la fois de signal et facilite l'identification par le public. Le résultat est un bâtiment fonctionnel contemporain dont l'architecture s'intègre parfaitement dans le tissu existant.

Les concepteurs ont satisfait cette exigence avec beaucoup de créativité et d'expérience, mais aussi grâce au puissant logiciel BIM Allplan Architecture.

Les bâtiments publics font partie des spécialités et du répertoire de l'agence d'architecture fondée en 2003 par Bernd Mattern et David Dominguez. La caserne de pompiers de la commune de Wellendingen n'est pas le premier projet conçu par les architectes avec Allplan. Le capital de confiance du maître d'ouvrage était en conséquence important. Une base stable associée à la solution BIM Allplan pour une combinaison optimale. Dès la phase d'avant-projet et jusqu'à la livraison, les architectes ont travaillé avec le modèle d'ouvrage Allplan. Ils ont pour cela centralisé toutes les informations relatives au projet au cours des phases de conception et de construction. Ce système a



facilité la concertation avec le maître d'ouvrage et les partenaires de projet, ce qui a permis d'éviter en amont les erreurs de conception, notamment par des collisions.

La conception impeccable à travers toutes les phases de prestations a permis de fournir une réponse rapide et orientée aux exigences fonctionnelles d'une caserne de pompiers. Cela signifie des processus sans obstacles ni collisions pour les 40 pompiers bénévoles de Wellendingen. Le défi consiste à concevoir un bâtiment mûrement réfléchi et sans obstacles – depuis l'entrée des camions jusqu'à l'accès et au départ depuis la halle des véhicules, en passant par l'accès au bâtiment et aux vestiaires.

Les architectes ont fait preuve d'un réel engagement : l'aile typique de la caserne de pompiers séduit par sa géométrie lisible et son caractère fonctionnel. Les débords de toiture jouent également leur rôle de surfaces de séjour et de secours. Les locaux du personnel et d'approvisionnement sont regroupés au rez-de-chaussée dans un socle de couleur anthracite. Au-dessus s'étire un niveau marquant en porte-à-faux avec un pignon classique. Il abrite l'aile sociale avec locaux de formation, de stockage et bureaux. La découpe précise entre les deux pignons, sur toute la longueur du bâtiment, apporte une transparence à l'ensemble. L'aile fonctionnelle se rattache à l'arrière du volume

APERÇU DES INFORMATIONS PROJET

- > **Point fort** : Architecture de bâtiments publics, phases de prestations 1 à 8
- > **Logiciel utilisé** : Allplan Architecture

DONNÉES DU PROJET

- > **Maître d'ouvrage** : Commune de Wellendingen
 - > **Début de la conception** : 2009
 - > **Début des travaux** : 2010
 - > **Livraison** : 2011
 - > **SHOB/surface utile** : 1076 m² / 814 m²
 - > **Coûts de construction** : groupe de coûts 200-700 : 1,73 mios euros
-

longitudinal. C'est là que se trouvent la halle des véhicules d'intervention, la laverie et les ateliers. Les parties fonctionnelles du bâtiment se signalent à l'extérieur par du béton apparent et de discrets accents en rouge. La façade pure du tube apporte un accent autonome par un revêtement à effet métallisé, du Metalocryl – un revêtement de haute qualité spécialement mis au point pour la façade extérieure de l'Allianz Arena à Munich.



« Il est important de travailler de façon extrêmement efficace, surtout pour de petites agences d'architecture. Allplan Architecture nous fournit des résultats précis sans étapes intermédiaires car tous les coûts et quantités peuvent être dérivés d'un modèle. »

Bernd Mattern,
md2. Architekten

La société md2. Architekten a été créée en 2003 par les architectes indépendants Bernd Mattern et David Dominguez. La gamme de prestations des architectes comprend de multiples missions

couvrant toutes les phases de prestations du barème d'honoraires (HOAI). L'agence s'est notamment spécialisée dans le logement, mais aussi les bâtiments industriels et publics.

À PROPOS D'ALLPLAN

ALLPLAN est un fournisseur mondial de logiciels de conception BIM pour l'industrie AEC. Fidèle à notre slogan « Design to Build », nous couvrons l'ensemble du processus, du premier concept à la conception détaillée finale pour le chantier et la préfabrication. Les utilisateurs d'Allplan créent des produits livrables de la plus haute qualité et du plus haut niveau de détail grâce à des flux de travail allégés. ALLPLAN offre une puissante technologie

de nuage intégrée pour soutenir la collaboration interdisciplinaire sur les projets de construction et de génie civil. Dans le monde entier, plus de 500 employés dévoués continuent à écrire l'histoire de la réussite d'ALLPLAN. Basée à Munich, en Allemagne, ALLPLAN fait partie du groupe Nemetschek qui est un pionnier de la transformation numérique dans le secteur de la construction.

ALLPLAN France S.a.r.l.

Tour PB5 – 1, Avenue du Général de Gaulle
92800 Puteaux
Tél : +33 (0)180 49 32 00
info.fr@allplan.com
allplan.com